



## Les différents Parcours et Ateliers proposés au Collège-Lycée Saint François Xavier



# Table des matières

Horaire d'un élève de 6 <sup>ème</sup> .....	3
Combinaisons possibles .....	4
Atelier Humanités .....	5
Atelier Enfants Précoces.....	5
Atelier Arts et Spectacle.....	6
Marie et Pierre Curie.....	7
Atelier Numérique.....	7
Section sportive Voile.....	8
Section Foot-études .....	8
Groupes Langues.....	9
Intensive Training Course .....	10
Une équipe.....	11

# Horaire d'un élève de 6<sup>ème</sup>

**Horaires habituels de cours en Sixième : 8 h 00 à 16 h 30**

Certains jours les élèves de Sixièmes peuvent commencer à 8h30 et 8h55 suivant l'emploi du temps de la classe.

**Quotité horaire par matière en Sixième :**

Français	4 h 30	Arts plastiques	1 h	Mathématiques	4 h 30
Histoire-Géographie et E.M.C.*	3 h	Education Physique et Sportive	4 h	Sciences et vie de la terre / Sciences Physiques / Informatique	4 h
Anglais	4 h	Education Musicale	1 h		

\*E.M.C. : Education Morale et Civique

<b>TOTAL</b>	<b>26 h</b>
(dont Aide Personnalisée)	

Vie de classe

10 h annuelles

# Combinaisons possibles

ANGLAIS 1ère langue pour tous puis :

## COMPATIBILITES (sous réserve du nombre d'inscrits)

	Ateliers proposés	1er choix possible avec l'atelier	2nd choix possible avec l'atelier
ANGLAIS 4h	espagnol (2h) <i>La langue débutée en 6<sup>ème</sup> est poursuivie jusqu'en 3<sup>ème</sup></i>	Arts et Sepctacle (2h) Marie et Pierre Curie (1h30) Atelier en anglais	
		EIP (3h) Humanité (1h)	Humanité (1h) EIP
	allemand (2h) <i>La langue débutée en 6<sup>ème</sup> est poursuivie jusqu'en 3<sup>ème</sup></i>	Arts et Sepctacle (2h) Marie et Pierre Curie (1h30)	
		EIP (3h) Humanité 1h)	Humanité (1h) EIP
	Atelier en anglais	espagnol (2h)	
	Arts et Spectacle (2h)	allemand (2h) espagnol (2h)	
	Marie et Pierre Curie (1h30)	allemand (2h) espagnol (2h)	
	Atelier Numérique		
	Voile		
	Football		
EIP (enfants précoces)	allemand (2h) espagnol (2h)	humanité (1h)	
Humanité (1h)	allemand (2h) espagnol (2h)	EIP (3h)	

L'élève qui commence une deuxième langue en 6° la poursuit jusqu'en 3°

# Atelier Humanités

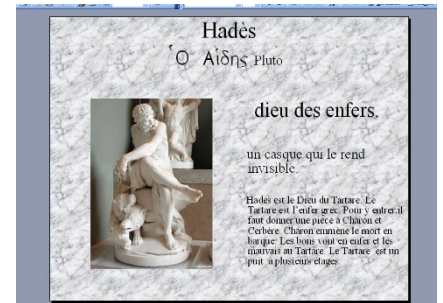
## En Sixième

**Objectifs** : découvrir les civilisations antiques grecques et latines

Effectif : 20 élèves

**TEMPS DE L'ATELIER** : 1 heure / semaine

Combinable avec : Structure Enfants Précoces,  
Bilangue anglais-allemand



## En Cinquième, Quatrième, Troisième

**5<sup>ème</sup>** : poursuite du parcours sur le modèle de la 6<sup>ème</sup>

Combinable avec Structure Enfants Précoces, Bilangue anglais-allemand, Latin

**4<sup>ème</sup> et 3<sup>ème</sup>** : pas de dispositif particulier ; poursuite du latin ; grec à partir de la 3<sup>ème</sup>

## En Lycée

Latin et grec jusqu'au baccalauréat

# Atelier Enfants Précoces

## En Sixième

**Objectifs** : intégrer des enfants intellectuellement précoces dans une classe et leur proposer des ateliers spécifiques réservés.

Effectif : Une vingtaine d'élèves répartis dans 2 classes

Combinable avec : Humanités,  
bilangue anglais-allemand

**TEMPS DE L'ATELIER** : 2 heures / semaine



## En Cinquième, Quatrième, Troisième

**5<sup>ème</sup>** : poursuite du parcours selon le même modèle. Combinable avec : latin

**4<sup>ème</sup>** : poursuite du parcours avec des ateliers répartis différemment dans la semaine.

Combinable avec : latin

**3<sup>ème</sup>** : les élèves sont répartis dans 2 classes ; pas d'ateliers spécifiques. Combinable avec : latin et grec ou chorale



# Atelier Arts et Spectacle

**Objectifs** : travail en interdisciplinarité (français, théâtre, danse) ; créer un spectacle ; prendre confiance en soi

**TEMPS DE L'ATELIER** : 2 h / semaine

Effectif : 40 élèves

Combinable avec : Bilangue anglais-allemand

**En Cinquième, Quatrième, Troisième**

**5<sup>ème</sup>** : Poursuite du parcours arts et spectacles (2h/semaine)

Impossible de débiter en 5<sup>ème</sup>

Combinable avec Bi-langue anglais-allemand ; latin

**4<sup>ème</sup> et 3<sup>ème</sup>** : atelier théâtre (1h/semaine)

Combinable avec anglais-allemand **ou** anglais-espagnol ; latin

**En Lycée**

Equipes Arts Dramatiques ou Comédie Musicale



# Marie et Pierre Curie

En Sixième

Objectifs : s'approprier la démarche scientifique

Groupes d'une quinzaine d'élèves (45 places)

Combinable avec : Bilangue anglais-allemand

**TEMPS DE L'ATELIER : 1 h 30 / semaine**



En Cinquième, Quatrième, Troisième

5<sup>ème</sup> : Poursuite du parcours.

Possibilité de débiter en 5<sup>ème</sup> sous réserve de places

Combinable avec : Bilangue anglais-allemand ; latin

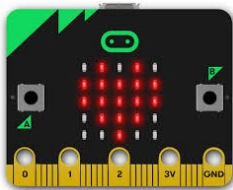


4<sup>ème</sup> et 3<sup>ème</sup> :

Un groupe MPC - 1h30/semaine

Combinable avec anglais-allemand ou anglais-espagnol et latin ou chorale ou anglo-américain ou théâtre

# Atelier Numérique



Découvrir différents outils numériques, comprendre les processus de fabrication, de programmation au travers d'une microentreprise gérée par un petit groupe d'élèves d'un même niveau.

Celle-ci permettrait de « produire » pour de potentiels clients (élèves, parents, établissement, ...) mais aussi de réfléchir à des programmes permettant de piloter des objets connectés. Exposition des différents travaux à la fête de l'établissement, pendant la semaine des talents, ...

Possibilité de participer à un des concours proposés par les institutions : Castor, Algoréa, ...



Matériel à disposition : Imprimantes 3D, Postes informatiques, Carte micro bit, Robot Mbot

Groupe d'une quinzaine d'élèves (30 places)

**TEMPS DE L'ATELIER : 1 h 30 / semaine**



**Logo 2022-2023**

# Section sportive Voile

## Parcours niveau débutant et intermédiaire ou confirmé

### Nos objectifs

Pratiquer la voile sur différents supports, catamaran et planche à voile pour les niveaux débutant et intermédiaire ; optimist et planche à voile pour le niveau confirmé.

Se spécialiser pour pratiquer des compétitions.

Développer l'autonomie et la prise de responsabilités...

La section voile confirmée est ouverte aux licenciés FFV pratiquant la compétition dans un club.

### Le fonctionnement

**En 6<sup>ème</sup> et 5<sup>ème</sup>** : 3 heures par semaine sont intégrées à l'emploi du temps des élèves.

L'année scolaire est découpée en 3 périodes : en automne et au printemps la priorité est d'aller sur l'eau naviguer. En hiver : trêve.

**En 4<sup>ème</sup> et 3<sup>ème</sup>** : La section Voile en collège se déroule sur les années Sixième et Cinquième. Les élèves peuvent ensuite demander à s'inscrire au groupe voile de l'Association Sportive.

### Lieu de l'activité

Niveau débutant et intermédiaire : 10 places en 6<sup>ème</sup>

Niveau confirmé : à Séné en partenariat avec la Mouette Sinagote. 10 places, de 6<sup>ème</sup> à la 3<sup>ème</sup>.

Pour le niveau confirmé, se renseigner auprès de la Mouette Sinagote qui gère les inscriptions pour son activité.



**TEMPS DE L'ATELIER : un après-midi**      Coût : 150€ par an

Autre possibilité : **l'Association Sportive SFX** le mercredi après-midi. Coût 300€.

# Section Foot-études

### En Sixième

Objectifs : approfondir la pratique du foot

Des élèves pris après des épreuves de sélection, répartis dans plusieurs classes. L'encadrement est assuré par deux éducateurs diplômés. Pour participer à la sélection dans cette section, il faut être obligatoirement licencié dans un club de foot

Combinable avec aucun autre parcours

**TEMPS DES ENTRAINEMENTS : 2 fois 2 heures** (lundi et vendredi) dont 2 heures sur temps scolaire

**En Cinquième, Quatrième, Troisième** : poursuite du parcours. Combinable avec aucun autre parcours



# Groupes Langues

Anglais obligatoire pour tous - Parcours de la 6<sup>ème</sup> à la 3<sup>ème</sup>

## En Sixième Groupe **Allemand** :

Apprentissage de l'allemand dès la 6<sup>ème</sup>.

Effectifs : 30 élèves maximum.

Combinable avec : arts et spectacles, Marie et Pierre Curie, EIP, Humanités, voile

**TEMPS DE L'ATELIER : 2 heures/semaine**



### En Cinquième, Quatrième, Troisième

**5<sup>ème</sup>** : poursuite du parcours ; les élèves se retrouvent pour les cours d'allemand (pas avec les débutants en 5<sup>ème</sup>). Combinable avec : latin

**4<sup>ème</sup>, 3<sup>ème</sup>** : poursuite du parcours ; les élèves se retrouvent pour les cours d'allemand.

Combinable avec : latin et grec ou chorale ou théâtre ou anglo-américain ou EIP (en 4<sup>ème</sup>).

Echange avec Leipzig en décembre (marchés de Noël) ; 30 places ; priorité aux 3<sup>èmes</sup>

## En Sixième Groupe **Espagnol** :

Apprentissage de l'espagnol dès la 6<sup>ème</sup>

Une classe de 30 élèves maximum

Combinable avec : arts et spectacles, Marie et Pierre Curie, EIP, Humanités, voile

**TEMPS DE L'ATELIER : 2 heures/semaine**



### En Cinquième, Quatrième, Troisième

**5<sup>ème</sup>** : poursuite du parcours Bilingue Espagnol. Les élèves se retrouvent ensemble pour le cours (pas avec les débutants de 5<sup>ème</sup>). Combinable avec : latin

**4<sup>ème</sup> et 3<sup>ème</sup>** : poursuite du parcours ; les élèves se retrouvent ensemble pour le cours d'espagnol. Echange en 3<sup>ème</sup> (40 places). Combinable avec : latin et grec ou chorale ou anglo-américain ou théâtre ou EIP (en 4<sup>ème</sup>)

## Atelier Shakespeare

Développer les compétences orales en anglais. Un groupe de 20 élèves maximum

Combinable avec : Allemand ou Espagnol et ITC

**TEMPS DE L'ATELIER : 1 heure/semaine**



# Intensive Training Course



UN APPRENTISSAGE INTENSIF DE L'ANGLAIS

Complémentaire à l'enseignement

POUR LES FUTURS 6<sup>ème</sup>

Dans un objectif de validation par des certifications



UNIVERSITY of CAMBRIDGE  
ESOL Examinations

Cambridge English

Key

Key English Test (KET)  
CEFR Level A2

L'Intensive Training Course comprend un volume d'enseignement d'anglais de **50 h** dispensées après les cours dans un groupe de 15 à 20 élèves.

Il ne s'agit pas de soutien, la méthode d'enseignement n'est pas la même que celle de l'éducation nationale.

Ce dispositif s'inscrit dans une formation visant à perfectionner le niveau d'anglais validé par des certifications, valables à vie, du « **Cambridge English Language Assessment, part of the University of Cambridge** ».

Un test de positionnement se déroulera courant mai 2023 après midi afin d'évaluer le niveau d'anglais de l'élève. La **note d'admission est de 12/20** (critère Cambridge).

En fin d'année un test de niveau validera le passage dans le groupe ITC de 5<sup>ème</sup>.

L'élève doit être volontaire et motivé pour suivre l'ITC. Cela suppose un comportement positif, attentif et respectueux. Un ou une élève qui ne satisferait pas à cette condition se verra exclu(e) après un avertissement écrit, si son comportement ne s'est pas amélioré. Le remboursement se fera au prorata des heures effectuées.

Un délai de réflexion pour rester en ITC est proposé jusqu'à l'avant dernière semaine de septembre pour prendre conscience du rythme et de l'organisation personnelle.

Pour pouvoir assurer cet enseignement complémentaire à celui de l'Education Nationale, **un coût de 300 € est demandé pour l'année**. Le règlement se fait en une fois après le test, non remboursable en cas de désistement.

L'inscription à la certification **Key** (niveau A2) est de 107€

Sous réserve des contraintes de nombre d'élèves, le dispositif se poursuivra dans les niveaux supérieurs.

## CONTACT

Madame WHENMAN, coordinatrice ITC,

nwhenman@s-fx.fr

# Une équipe

<b>Anne BERARD</b> <b>Delphine Gouzerh</b> <b>Mina Hervé</b>	Assistantes administratives - Accueil
<b>Jérémy Carel</b>	CPE (Conseiller Principal d'Éducation)
<b>Bérengère Barbare</b>	Assistante d'éducation, référente pour les élèves de Sixième
<b>Bruno Corfmat</b> <b>Cyrille SALAUN</b>	Coordinateurs du niveau 6 <sup>ème</sup>
<b>Les professeurs et le professeur principal</b>	9 ou 10 professeurs par classe (un par matière)
<b>Annie Le Guennec</b>	Professeur-documentaliste CDI.
<b>Claire Villemain</b>	Animatrice en pastorale pour les élèves de 6 <sup>ème</sup>
<b>Les assistants d'éducation</b>	Suivi éducatif des permanences, du self, des récréations, des activités, de l'internat
<b>Anne Le Gac</b>	Responsable informatique
<b>Catherine Mousset</b>	Assistante de Direction
<b>Isabelle Dagonne</b>	Comptable
<b>Daisy BOMY</b>	Attachée de Gestion
<b>Stéphanie Carel</b>	Directrice-adjointe et professeur d'allemand
<b>Rémi LOCHE</b>	Directeur du collège et du lycée